

entre Uzes et Montpellier, ancienne abbaye de 40 pièces



1200 m<sup>2</sup> — 40 pièces

Référence : 2903920

*entre Nimes 40 kms et Montpellier 40 kms, Anduze 12 kms, ancienne abbaye du 15ème siècle, en bordure de village avec 9 siècles d'histoire remarquable ayant vécu les guerres de religions,, evidemment remaniée au cours des siècles, avec vue dominante et un beau territoire sur 6 hectares et une surface habitable de 2.400m2 dont 1200m2 pour le batiment principal voir plans joint des rez-de-chaussée et 1er etage Ensuite de très grandes dépendances, batiments d'habitation et granges.(1.200m2 ) .sur 6 hectares principalement de bois. rénovation est nécessaire., Position dominante appréciable.*

1 525 000 €

Michel Dourdin Dehollain

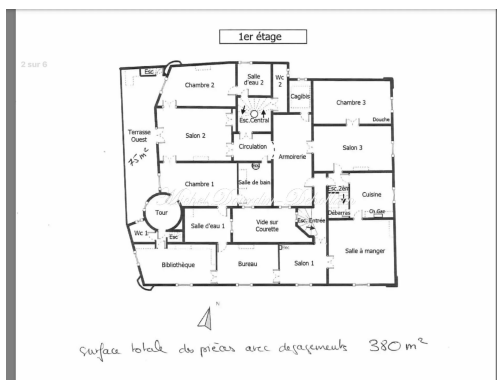
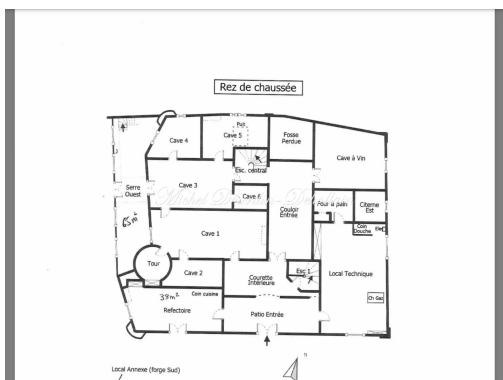
*immobilier de charme et de caractère*

MICHEL DOURDIN - DEHOLLAIN  
Chemin de la Barre Saint Jean  
13100 Aix-en-Provence - France  
Téléphone : +33 6 09 44 21 20

Not contractual information



# entre Uzes et Montpellier, ancienne abbaye de 40 pieces



**Michel Dourdin Dehollain**  
immobilier de charme et de caractère

**MICHEL DOURDIN - DEHOLLAIN**  
Chemin de la Barre Saint Jean  
13100 Aix-en-Provence - France  
Téléphone : +33 6 09 44 21 20

Not contractual information